



PREMIS D'ARQUITECTURA
D'EIVISSA I FORMENTERA

92 / 93

COL·LEGI D'ARQUITECTES
D'EIVISSA I FORMENTERA

Arquitectes:

Xavier Planas Ràmia
i Josep Torres Torres

Projecte: 1988

Final d'obra: 1992

Promotor:

Walter Waller

Col·laboradors:

Victoria Arbélox Zabalza -
Arquitecta
Neus Oviag Torres - Interiorista
Cristina Grau Torres - Coordinació

Aparellador:

Mario Morales Rodas

Constructor:

Construcciones Chan SA

Eivissa

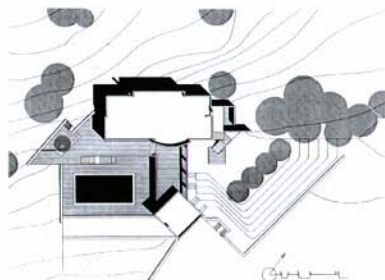
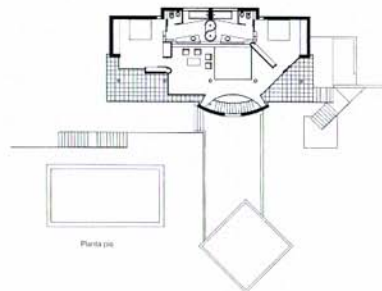
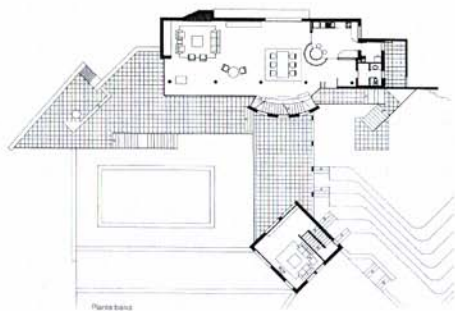
El projecte dona una solució a la problemàtica que suposa l'edificació d'una casa en el medi rural a l'Eivissa de la dècada dels noranta, en una parcel·la de reduïdes dimensions, per a l'ús estacional en èpoques de vacances o bé com a residència permanent, envoltada d'altres edificacions d'ús i destinació semblants.

La parcel·la de 5000 m² és a la falda del puig d'en Cardona, als seus primers estreps, i gaudeix d'immillorables vistes cap a la zona de ses Salines, platja d'en Bossa i Formentera, i amb un considerable pendent en el sentit de les vistes. La vivenda s'adapta als nivells que defineixen el terreny, configurant-se en quatre plantes diferents i donant forma als volums que defineixen l'edificació.

Un volum prismàtic pur, totalment obert per la seua cara sud i amb un mur corbat de tancament com a element clarament identificador, rere el qual es desenvolupa l'escala longitudinalment, ocupa els dos nivells superiors, on se situen la zona d'ús privat dels propietaris. Un estanyador junt amb la cuina i una petita àrea de serveis integren la planta baixa; a la planta pis s'ubiquen dos dormitoris amb els seus respectius banys i una petita sala, comunicat visualment a través del dotle espai i el buit de l'escala amb el nivell inferior.

A l'interior de la casa els espais són oberts, diàfans, tenint el paisatge i el sol com a protagonistes permanents encara que, en algunes ocasions, ocults pel mur corbat o pel volum frontal emergent i, en altres, retallats darrere de la geometria dels buits. Els espais exteriors es prolonguen fins a una dependència de planta quadrada, girada 45 graus en relació al volum principal, que sorgeix de nivells inferiors, en la qual se situa una petita sala d'estar per als convidats, i que proporciona una relativa intimitat i protecció. Les habitacions i els serveis dels convidats es troben davant d'aquesta terrassa, alliberant alhora la superfície necessària per ubicar-hi la piscina.

La casa pretén ser com un petit vigia que talia l'horitzó, s'integra amb la topografia, s'envolta en les seues formes i s'hi fon. Paral·lelament la seua figura emergeix desafiant, reptadora, sense tapaments, de geometria fàcilment perceptible i desvelant parcialment la seua intimitat, a la volta que confereix als seus ocupants el calor i el recolliment necessari tant a les dependències interiors com a les terrasses exteriors.



Projecció vertical

Secció transversal

